

HOGARES DE LUZ

VIVIENDA TIPOLOGÍA D

3 Dormitorios
2 Baños
Jardín
Superficie útil:
81 m²

Plano de situación



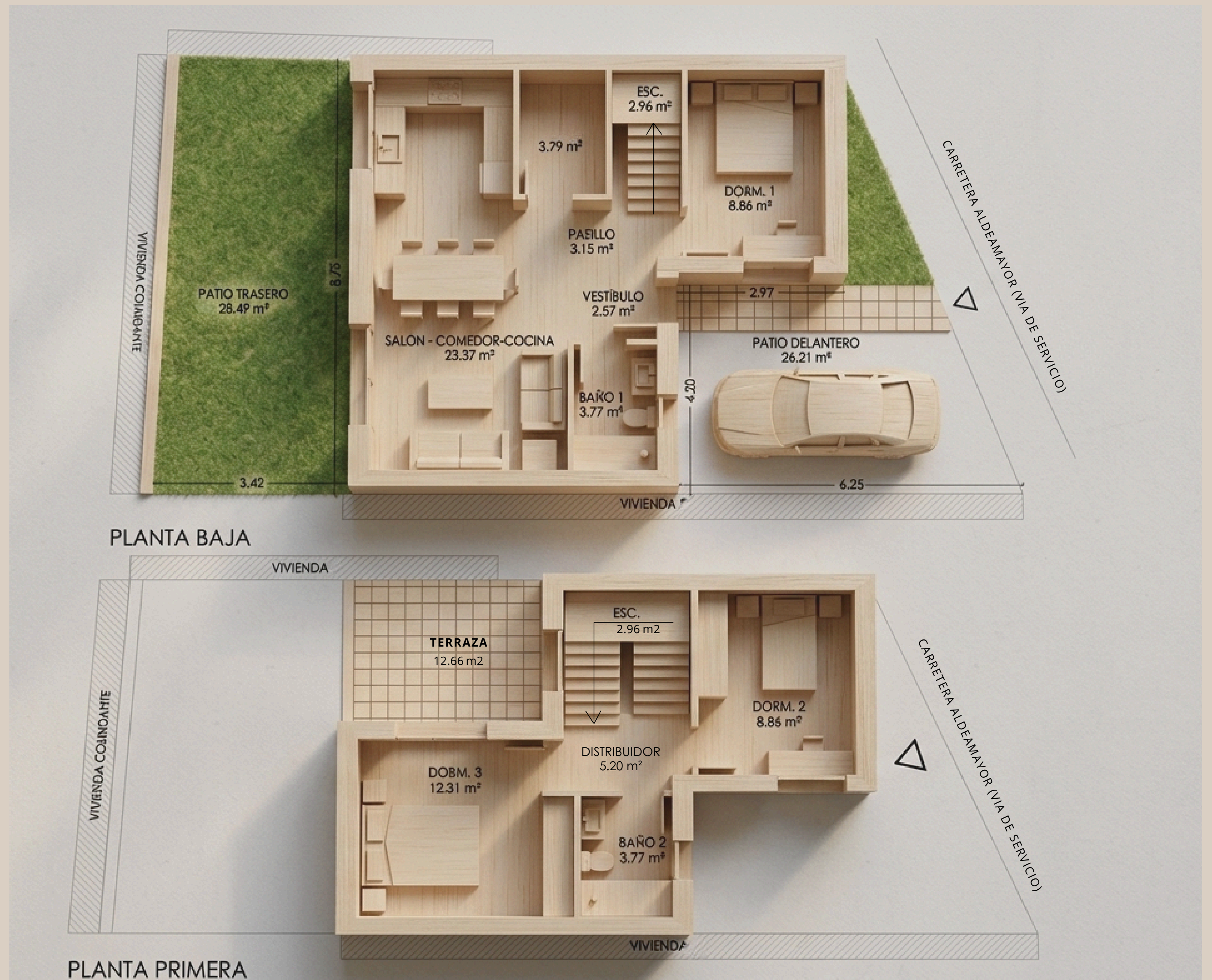
Superficies

| | |
|---|-----------------------|
| Superficie útil interior | 81.57 m ² |
| Superficie de zonas exteriores privadas | 67.36 m ² |
| <i>*Incluye terrazas y patios</i> | |
| Superficie construida | 114,16 m ² |

CONTACTA CON NOSOTROS

629 809 671

tudehogar@tudehogar.com



*Plano orientativo. No constituye documento contractual. Sujeto a modificaciones por exigencias técnicas, jurídicas o administrativas derivadas de la obtención de todos los permisos y licencias reglamentarias, así como por necesidades constructivas derivadas de la Dirección de Obra. Las superficies útiles tienen carácter provisional hasta la obtención de la correspondiente Licencia de Obras. La jardinería y el amueblamiento es ficticio, teniendo validez únicamente a efectos decorativos.

