

HOGARES DE LUZ

VIVIENDA TIPOLOGÍA B

4 Dormitorios
2 Baños
Jardín
Superficie útil:
105 m²

Plano de situación



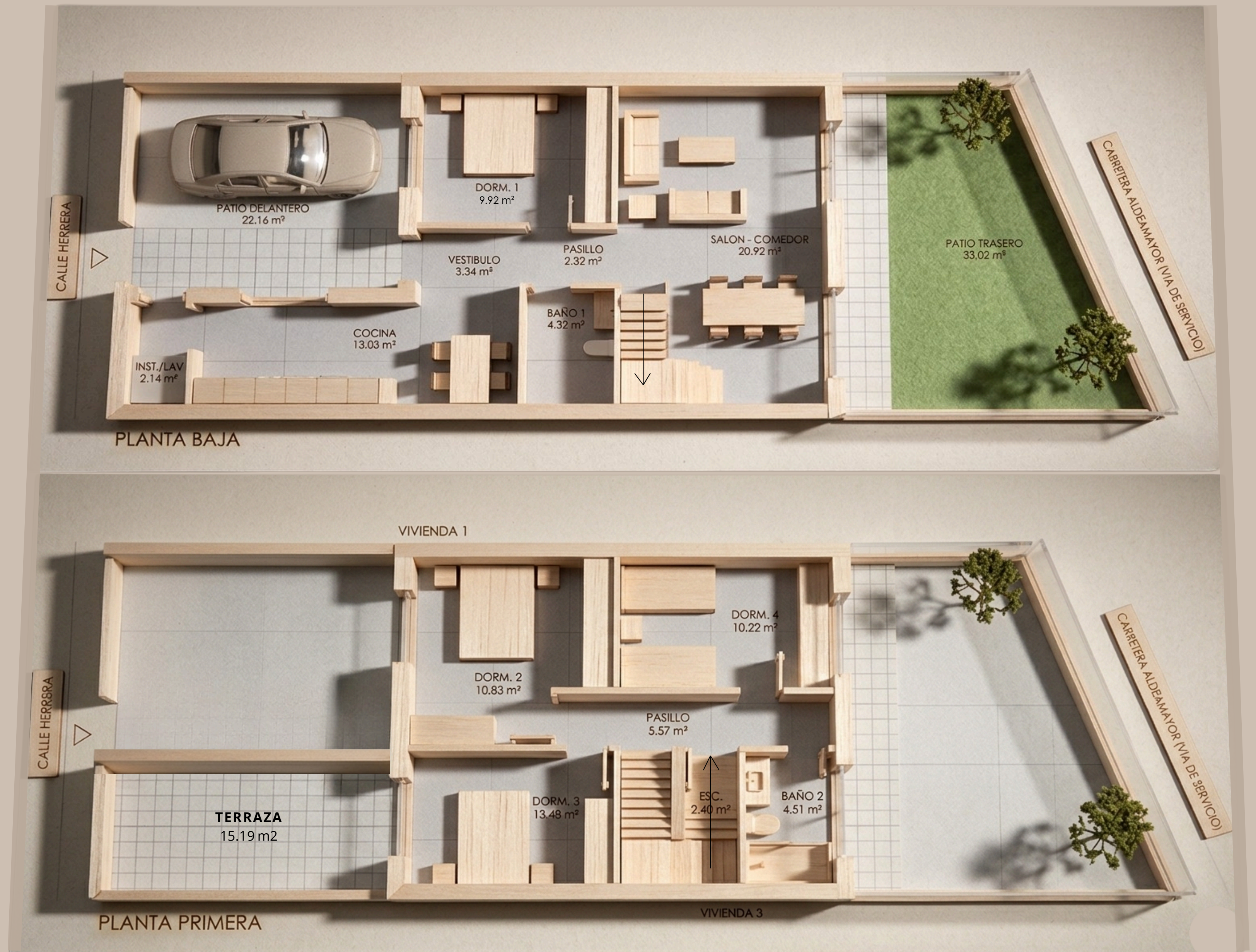
Superficies

Superficie útil interior 105.64 m²
Superficie de zonas exteriores privadas 70.37 m²
**Incluye terrazas y patios*
Total superficie construida 139.42 m²

CONTACTA CON NOSOTROS

629 809 671

tudehogar@tudehogar.com



*Plano orientativo. No constituye documento contractual. Sujeto a modificaciones por exigencias técnicas, jurídicas o administrativas derivadas de la obtención de todos los permisos y licencias reglamentarias, así como por necesidades constructivas derivadas de la Dirección de Obra. Las superficies útiles tienen carácter provisional hasta la obtención de la correspondiente Licencia de Obras. La jardinería y el amueblamiento es ficticio, teniendo validez únicamente a efectos decorativos.

