

HOGARES DE LUZ

VIVIENDA TIPOLOGÍA A

3 Dormitorios
2 Baños
Jardín
Superficie útil:
91 m²

Plano de situación



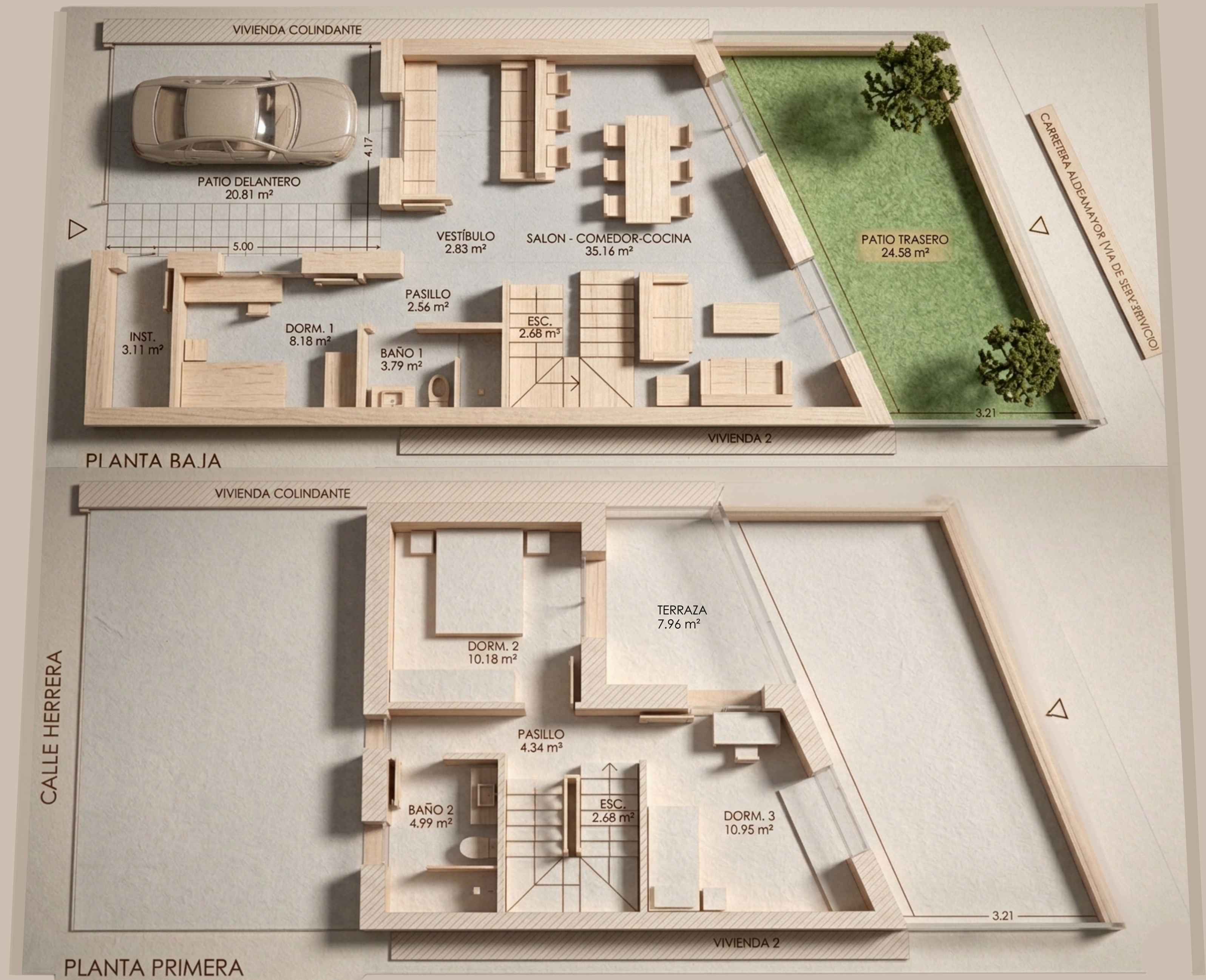
Superficies

Superficie útil interior	91.05 m ²
Superficies de zonas exteriores privadas	67.71 m ²
<i>*Incluye terrazas y patios</i>	
Superficie construida	122.35 m ²

CONTACTA CON NOSOTROS

629 809 671

tudehogar@tudehogar.com



*Plano orientativo. No constituye documento contractual. Sujeto a modificaciones por exigencias técnicas, jurídicas o administrativas derivadas de la obtención de todos los permisos y licencias reglamentarias, así como por necesidades constructivas derivadas de la Dirección de Obra. Las superficies útiles tienen carácter provisional hasta la obtención de la correspondiente Licencia de Obras. La jardinería y el amueblamiento es ficticio, teniendo validez únicamente a efectos decorativos.

